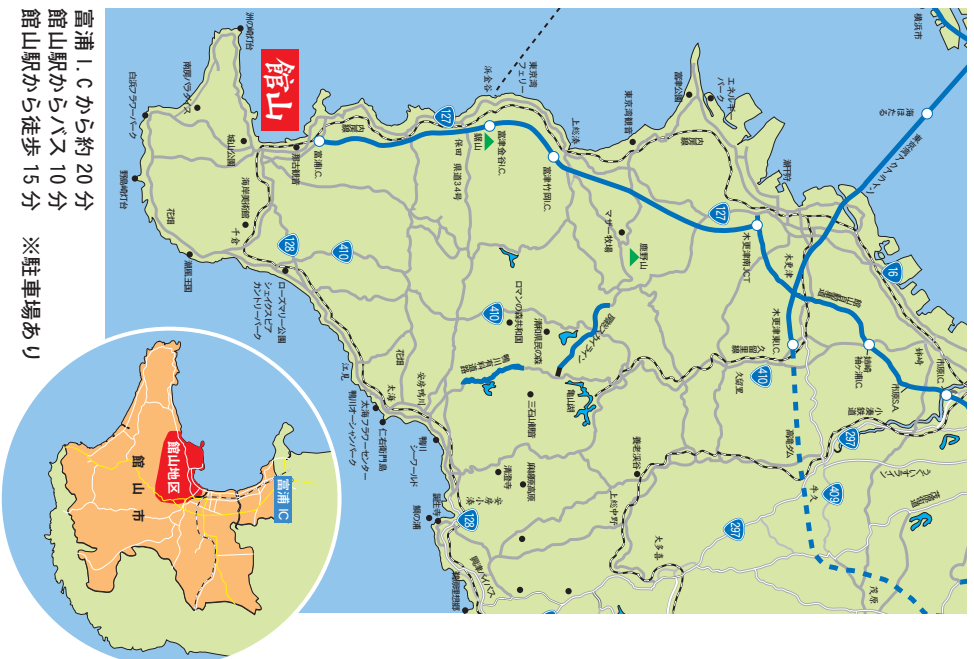


館山のまつり



交通のご案内

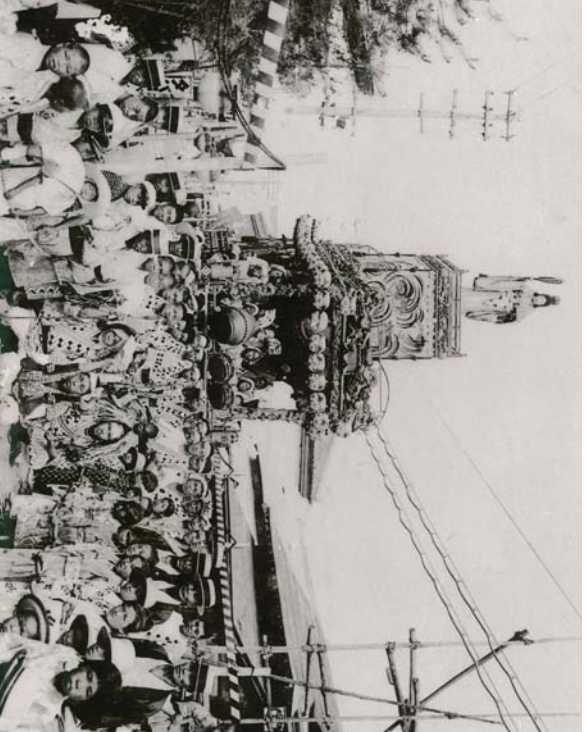


富浦ICから約20分
館山駅からバス10分
館山駅から徒歩15分

※駐車場あり

祭りの起源

大正三年、旧館山町（現在の青柳、上真倉、新井、下町、上町、楠見、上須賀地区）と、旧豊津村（現在の沼崎、宮城、笠名、大貫地区）が合併し館山町になったのをきっかけに、大正七年より毎年十三地区十一社が入り、二日の祭礼を合同で執り行うようになりました。その後、大正十二年の関東大震災により、諏訪神社（下社）、諏訪神社（上社）蔵島神社、八坂神社の四社倒壊のため、協議により四社の合祀を決め、昭和七年館山神社として創建されました。現在は館山十三地区八社として、神輿七基、曳舟二基、山車四基がそれぞれの地区から出祭しています。愛称「だてやまんまら」として、城下の人々によって伝え続けられてきた“心のまつり”です。



大正時代の下町区の山車

下町区初代の山車です。現在の山車とは上下の幕の刺繍や飾りなど違っておりもあるようです。山車の全高は、当時の山車の方が高く製作されていました。現在では、道路事情などにより土台部を低くしております。撮影場所は、下町商店街通り。当時の商店街の賑やかさが伝わってきます。

株式会社 儀石材店 橋田区 0470-22-6702	下町区 0470-22-0981 コニヤ	医療法人社団 藤藤会 赤門整形外科内科 柏柳区 0470-22-0008
上真倉区	仲町区 青壮年会 新井区 0470-22-1027 (有)樋口花園	医療法人 南陽会 田村病院 上町区 0470-22-1370
宮城呉友会	栄 会 笠名青年会 株式会社 集賢舎 0470-22-2277	丸丸石油株式会社 0470-22-2187
大賀御籠會	オカメ床 上町区 0470-22-3624	カーショップ オアシス 青柳区 0470-23-4735
館山地区祭礼当番区 館山地区青年会連合会		

館山城下を舞台に熱いまつりが始まる



館山のまつり公式サイト
館山のまつり 検索
<http://tateyamamatsuri.awa.jp/>



平成22年
8/1・2

里見八犬伝の城下町

館山のまつり

見どころマップ

1日(日)			
見どころタイム	見どころ地区	場所	解説
16:30~19:00	大賀 青柳 上真倉 笠名 宮城 沼 上須賀	館山神社	七社の神輿の宮入り (16:30~) 宮出し (18:00~) 青柳区かっこ舞い (19:00~)
19:00~20:30	仲町	長福寺前	おかめ踊り、餅つき踊り、 左官踊り、鯛釣り、白狐の舞
19:40~	楠見	館山神社脇	「天狗の舞」、左官踊り、 餅つき踊り・餅投げ
19:45~	下町 青柳 上真倉	下町交差点付近	下町の狐踊りの後、三町による餅投げ

2日(月)			
見どころタイム	見どころ地区	場所	解説
18:15~19:50	楠見 新井 下町 仲町 上町 柏崎	館山神社	山車・御舟の宮入り (18:15~) 年番渡し終了後宮出し (19:20~)
19:50~	新井 上町 柏崎	城山公園入口	三町の別れ
20:00~	楠見	館山神社脇	「天狗の舞」、左官踊り、 餅つき踊り・餅投げ
20:05~	青柳 上真倉	下町交差点付近	二社による共演
20:30~	新井	城山公園入口~下町交差点	武走裸道の「走」



2日 10:50~11:50 新井海岸
新井、楠見、下町、仲町、上町が
お浜入りをを行います。



1日 19:00~
神輿と山車の共演。

2日 13:40~ 宮城交差点付近坂道
1 柏崎が13:50~みさき庵前、
2 楠見が15:00~自衛隊前、
3 新井が15:30~西原の急坂を
一気に駆け上がります。

2日 10:10・12:15
笠名神明神社付近
柏崎、笠名、大賀三社
による共演を行います。

1日 19:25~
赤門整形外科内科前

笠名区
神明神社

柏崎区
國司神社

沼区
天満神社

宮城区
熊野神社

大賀区
御瀧神社

館山海上
技術学校

赤門

お宿やまもと

丸高石油

セブンイレブン

宮城交差点

館山港

海上自衛隊
館山航空基地

GS

GS

GS

GS

歩行者天国
(館山小学校入口交差点~下町交差点迄)
8月1日(日) 16:00~21:00
8月2日(月) 17:00~21:30
この歩行者天国は山車、神輿の活躍の舞台であり、また、
祭りには欠かせない露天商が約90軒!! 祭りの雰囲気満点
のストリートを満喫してください。

城山公園駐車場は
この道をご利用ください

館山のまつり公式サイト

館山のまつり 検索 <http://tateyamanomatsuri.awa.jp/>



■ 発行：館山地区祭礼当番区、館山地区青年会連合会
■ 企画：館山地区青年会連合会広報委員会
■ お問い合わせ：館山市観光協会 0470-22-2000 FAX0470-23-3000
<http://www.awa.or.jp/home/tkk>